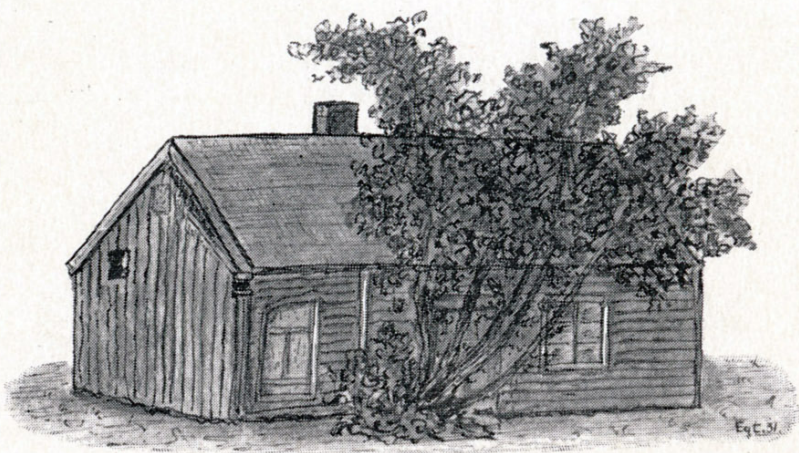
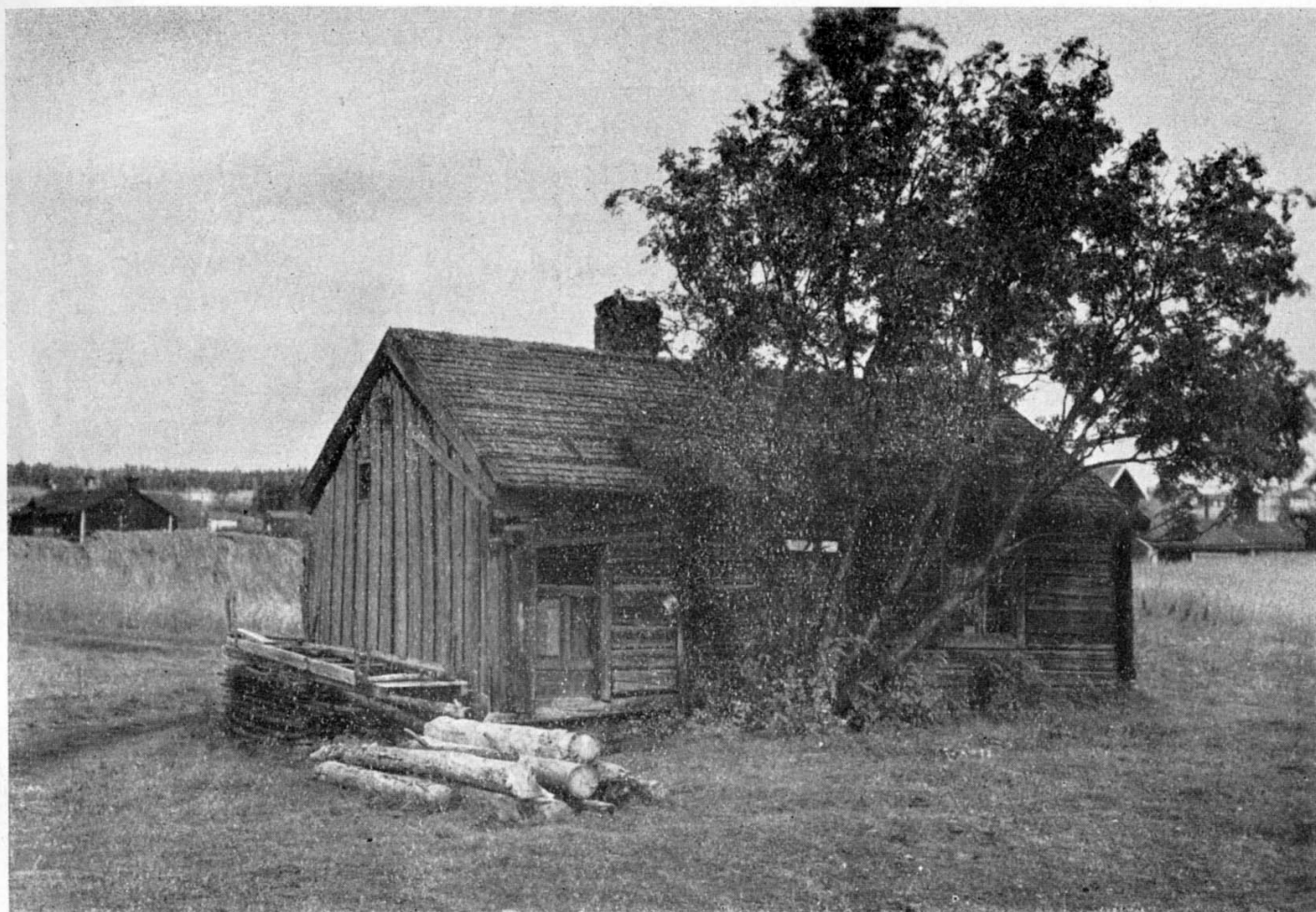


◆ 1931 ◆  
◆ 1931 ◆



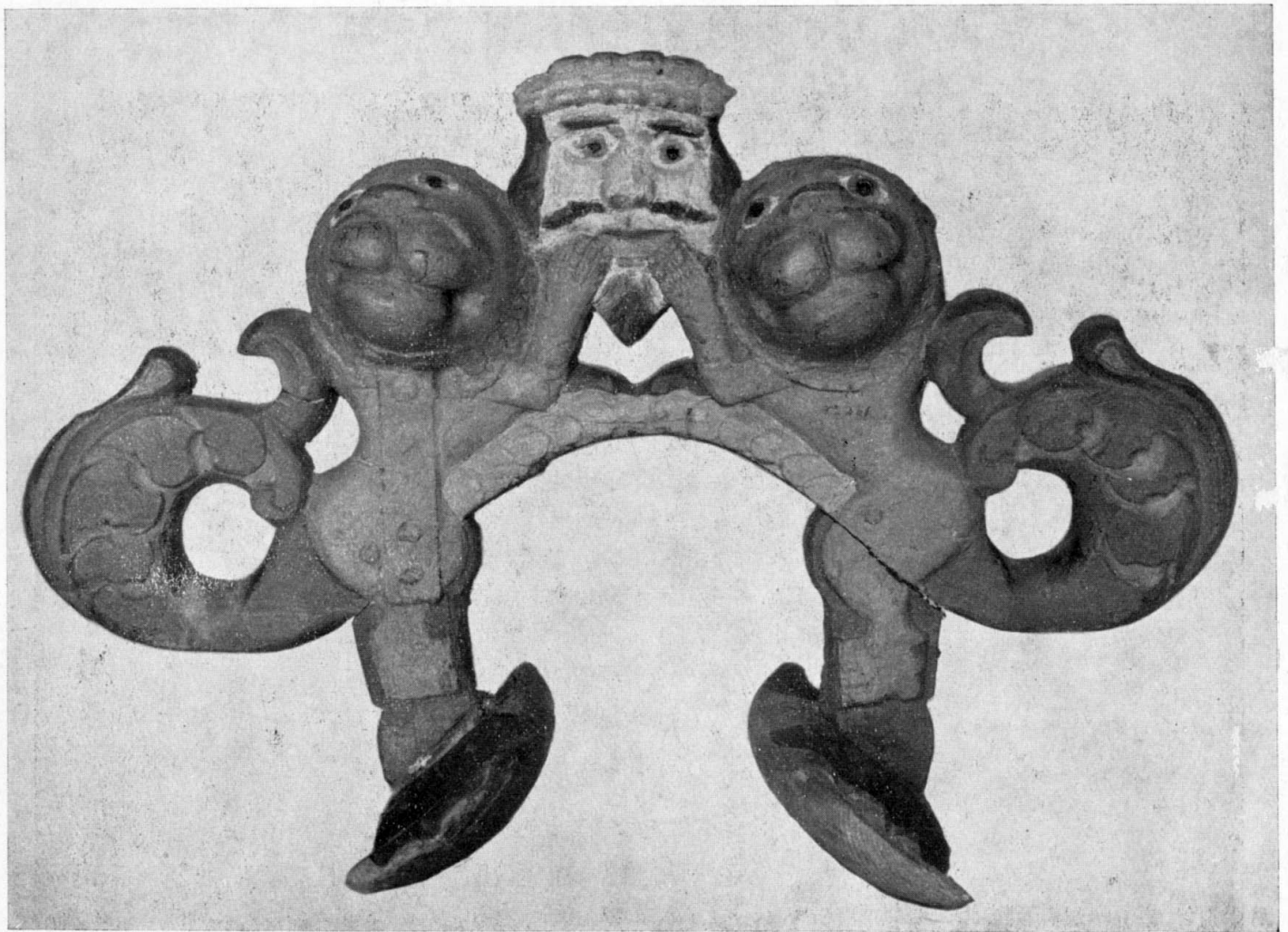
-----

-----



*RYGGÅSSTUGA I STRÖMSUND.*

Stugan, som tidigare varit sockenskrivareboställe, är 1931 belägen på Anna Nilssons vilohems område. Skänkt till Ströms hembygdsförening av Evangeliska Fosterlandsstiftelsen.



*SELKROK FRÅN STRÖM.*

Rikt snidad med tvenne starkt stiliserade lejonfigurer med huvudena vända framåt, vilka uppbära ett krönt manshuvud. 1700-talet. Selkroken tillhör framlidne landstingsman O. Olofssons i Tullingsås samling av allmogeföremål, nu i hembygdsföreningens vård.



*SELLOKOR FRÅN STRÖM.*

Rikt snidade, överändarne slutande i stiliserade hästhuvuden. 1700-talet.  
Skänkta till hembygdsföreningen av fröken Elise Svensson, Strömsund.

Å motstående sida:

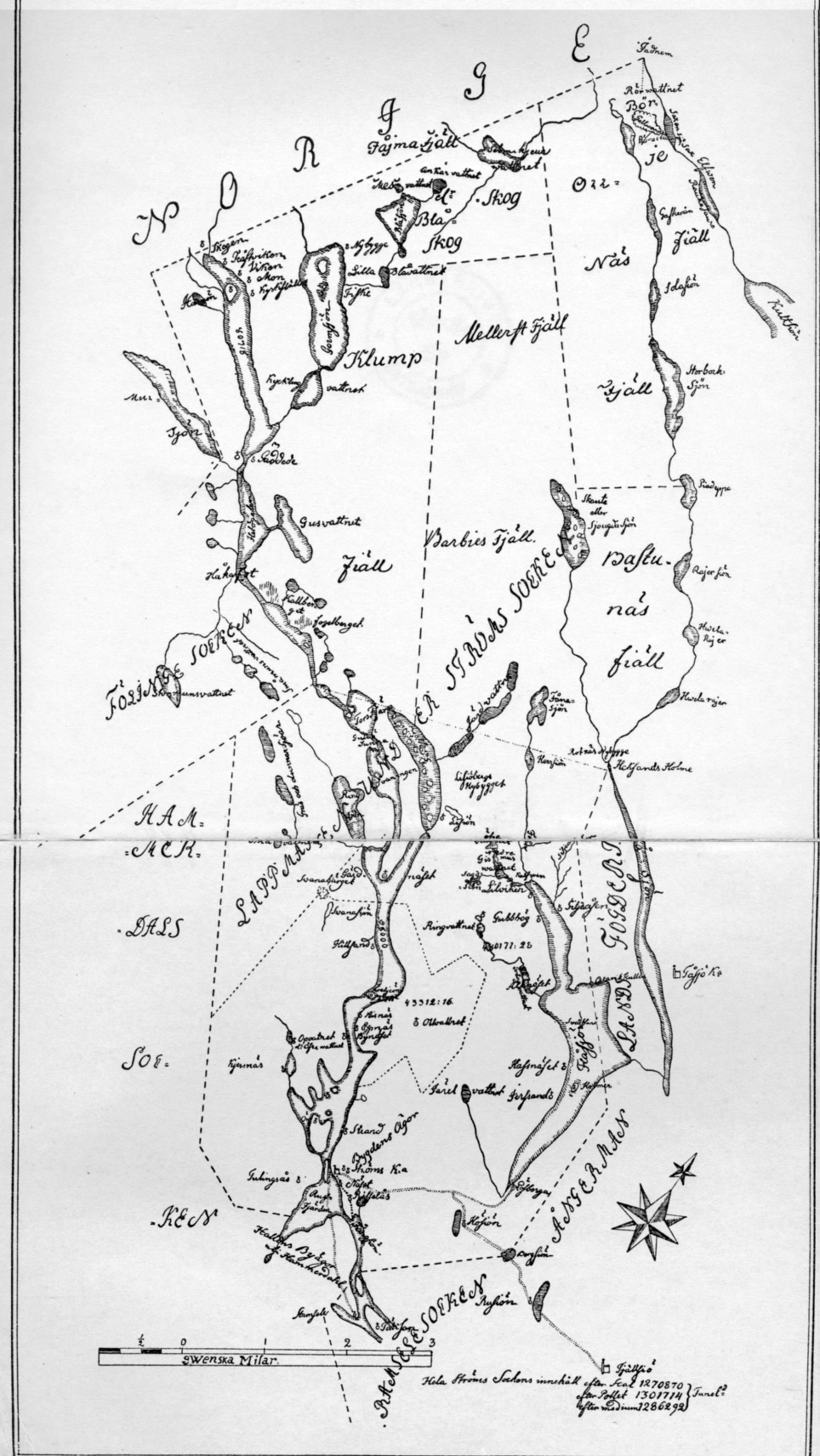
*GEOGRAFISK KARTA ÖVER STRÖMS SOCKEN,*

upprättad år 1765

av Joh. Törnsten, Östersunds stads grundläggare.

GEOGRAPHISK  
 CHARTA  
 öfver  
 STRÖMS SOCKEN  
 Sammandrag af det förnämde

GEOGRAPHISK CHARTA  
 öfver  
 STRÖMS SOCKEN  
 uti  
 JEMTELAND.





ÖSTERSUNDS-POSTENS TR.-A.-B.